

GMINA MILEJEWO

1:25000

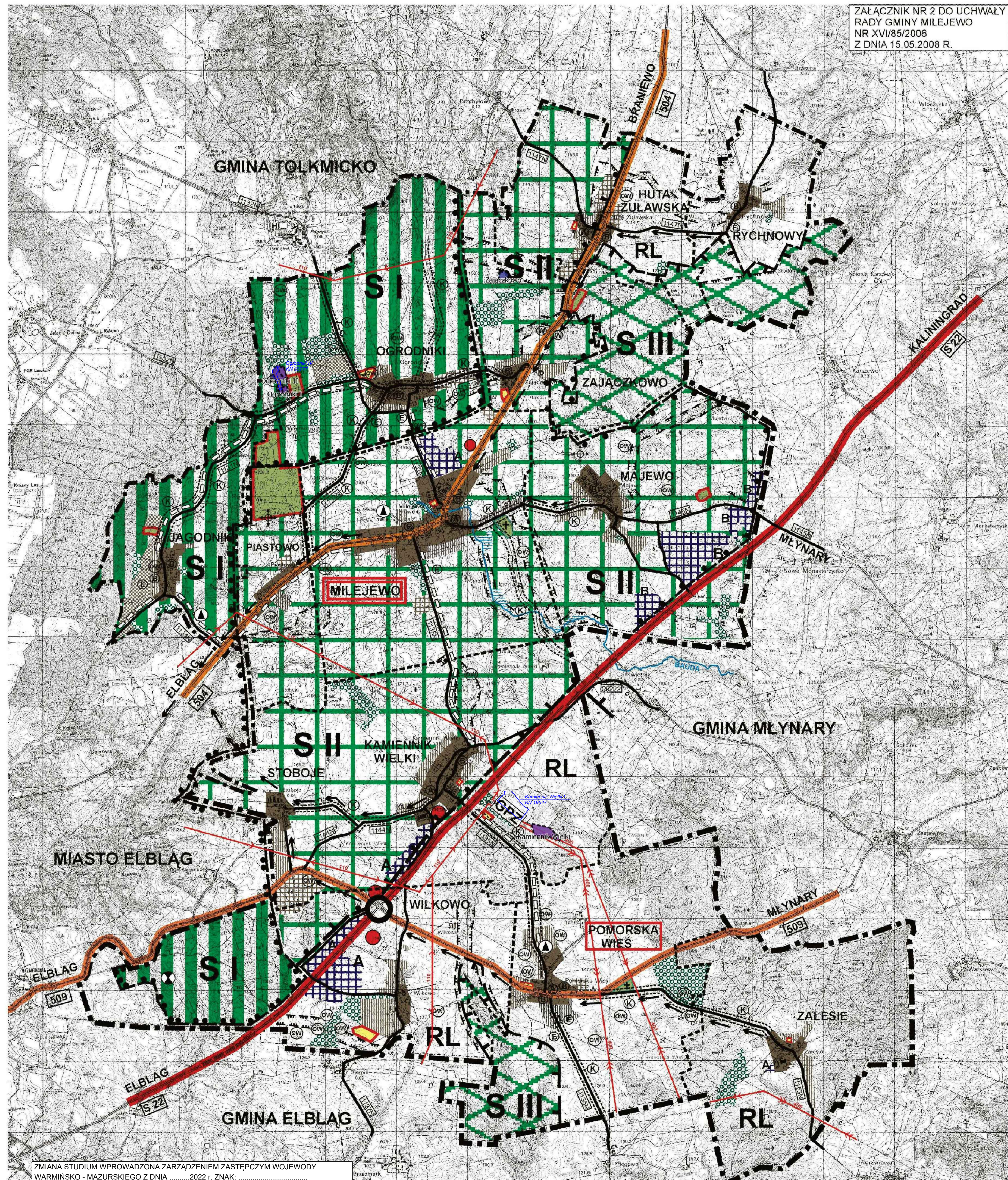
0 1000 m 2000 m

/SKALA ORYGINAŁU/

ZMIANA STUDIUM UWARUNKOWAŃ I KIERUNKÓW ZAGOSPODAROWANIA PRZESTRZENNEGO

OPRACOWANIE WYJŚCIOWE UCHWAŁA RADA GMINY MILEJEWO UCHWAŁA NR XVII/91/2000 Z DNIA 4 LUTEGO 2000

ZAŁĄCZNIK NR 2 DO UCHWAŁY RADY GMINY MILEJEWO NR XVI/85/2006 Z DNIA 15.05.2008 R.



- GRANICA GMINY**
GRANICE OBRĘBÓW
- STRUKTURA STREFOWA**
- SI** STREFA SI
 - SII** STREFA SII
 - SIII** STREFA SIII
 - RL** OBSZAR ROLNICZEGO I LEŚNEGO WYKORZYSTANIA
 - STREFA ZWARTEJ ZABUDOWY WSI
 - STREFA ROZWOJU ZABUDOWY WSI
 - STREFA ZABUDOWY EKSTENSYWNEJ E1
 - STREFA ZABUDOWY EKSTENSYWNEJ E2
 - STREFY PRODUKCJI I SKŁADÓW A I B
 - STREFA TURYSTYKI I REKREACJI
 - TERENY SPORTOWE
 - CMENTARZE /czynne/
 - CMENTARZ WOJENNY
- STREFY OCHRONY ŚRODOWISKA PRZYRODNICZEGO**
- STREFA PARKU KRAJOBRAZOWEGO "WYSOCZYNA ELBLĄSKA"
 - GRANICA STREFY JW.
 - STREFA OTULINY PARKU KRAJOBRAZOWEGO "WYSOCZYNA ELBLĄSKA" W OBRĘBIE OBSZARÓW CHRONIONEGO KRAJOBRAZU
 - GRANICA STREFY JW.
 - STREFY OBSZARÓW CHRONIONEGO KRAJOBRAZU POZA OTULINĄ PARKU
 - GRANICA STREFY JW.
 - KORYTARZE EKOLOGICZNE
 - SZLAKI PRZEMIESZCZANIA SIĘ ZWIERZĄT
 - PUNKTY WIDOKOWE
 - TERENY ZALEWOWE
 - STREFY KONCENTRACJI ZALESIEŃ
- STREFY OCHRONY ŚRODOWISKA KULTUROWEGO DO UŚCIŚLENIA W PLANACH MIEJSCOWYCH**
- STREFA A - ŚCISŁA OCHRONA KONSERWATORSKA
 - STREFA B - OCHRONA KONSERWATORSKA
 - STREFA K - OCHRONA KRAJOBRAZU
 - STREFA W - OCHRONY ARCHEOLOGICZNEJ
 - STREFA OW - OBSERWACJI ARCHEOLOGICZNEJ
 - STREFA E - EKSPONACJI
- STRUKTURA SIECI OSADNICZEJ**
- MILEJEWO OŚRODEK USŁUGOWY II RZĘDU
 - POMORSKA WIEŚ OŚRODEK USŁUGOWY I RZĘDU
- KOMUNIKACJA**
- DROGA KRAJOWA
 - WĘZEL WILKOWO
 - DRUGI WOJEWÓDZKIE
 - DRUGI POWIATOWE I DRUGI GMINNE
 - LOKALIZACJA OBIEKTÓW OBSŁUGI DRÓG
 - PROJEKTOWANE GŁÓWNE DRUGI ROZWOJOWE
- INFRASTRUKTURA TECHNICZNA**
- WARIANTOWE KIERUNKI TRASY LINII ELEKTROENERGETYCZNYCH 400 kV LUB 110 kV
 - MASZTY STACJI TELEKOMUNIKACYJNYCH
 - GPZ PROJEKTOWANY GPZ
 - KIERUNKI PODŁĄCZEN SYSTEMU KANALIZACJI SANITARNYCH

ZMIANA STUDIUM WPROWADZONA ZARZĄDZENIEM ZASTĘPCZYM WOJEWODY WARMIŃSKO - MAZURSKIEGO Z DNIA 2022 r. ZNAK:

GRANICA OBSZARU UDOKUMENTOWANEGO ZŁOŻA KOPALINY

Ogrodniki IV NAZWA ZŁOŻA

SKŁAD AUTORSKI ZMIANY STUDIUM WPROWADZONEJ ZARZĄDZENIEM ZASTĘPCZYM WOJEWODY WARMIŃSKO - MAZURSKIEGO :

- mgr inż. Maciej Wronka
- mgr inż. Emilia Galuszka - Wronka

WYKONANO W:
 PRZEDSIĘBIORSTWO GOSPODARKI GRUNTAMI
toroz
 PLUSKI, UL. PLUSZNA 19

ZMIANY WPROWADZONE ZARZĄDZENIEM ZASTĘPCZYM WOJEWODY WARMIŃSKO - MAZURSKIEGO Z DNIA 12 KWIEŚNIA 2019 r.

Legenda

- Zajaczkowo Udokumentowane złoża kopaliny

ZMIANY WPROWADZONE ZARZĄDZENIEM ZASTĘPCZYM WOJEWODY WARMIŃSKO - MAZURSKIEGO Z DNIA 31 GRUDNIA 2015 r.

Legenda

- Ogrodniki I Udokumentowane złoża kopaliny

ATELIER PRACOWNIA ARCHITEKTURY I URBANISTYKI
ATELIER HOFFMANN s.c.
 82-300 ELBLĄG UL. JANOWSKA 21/41 TEL. 0-55 232-41-70
 www.ah.elblag.com.pl

TEMAT: ZMIANA STUDIUM UWARUNKOWAŃ I KIERUNKÓW ZAGOSPODAROWANIA PRZESTRZENNEGO GMINY MILEJEWO

GŁÓWNY PROJ.: DR INŻ. ARCH. MIECZYSLAW HOFFMANN
 UPR.BUD.NR82/70/01 UPR.URB.NR.537/88 STATUS TWÓRCY NR.874/86

WSPÓLPRACA: MGR INŻ. ARCH. KRZYSZTOF HOFFMANN UPR.URB. NR G 216/2006
 INŻ. SYLWIA DREWIEK

DATA: KWIEŚNIEŃ 2008