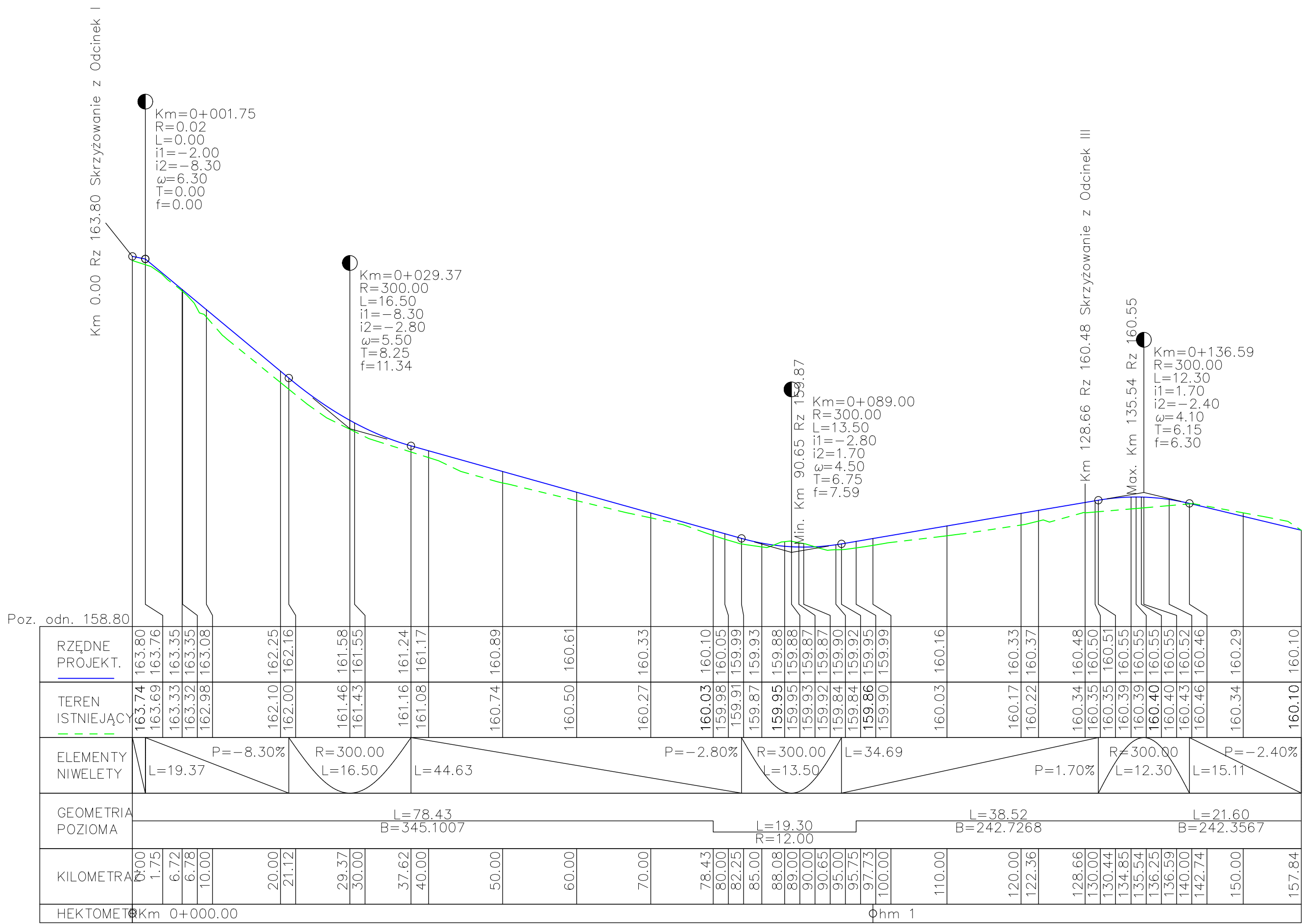
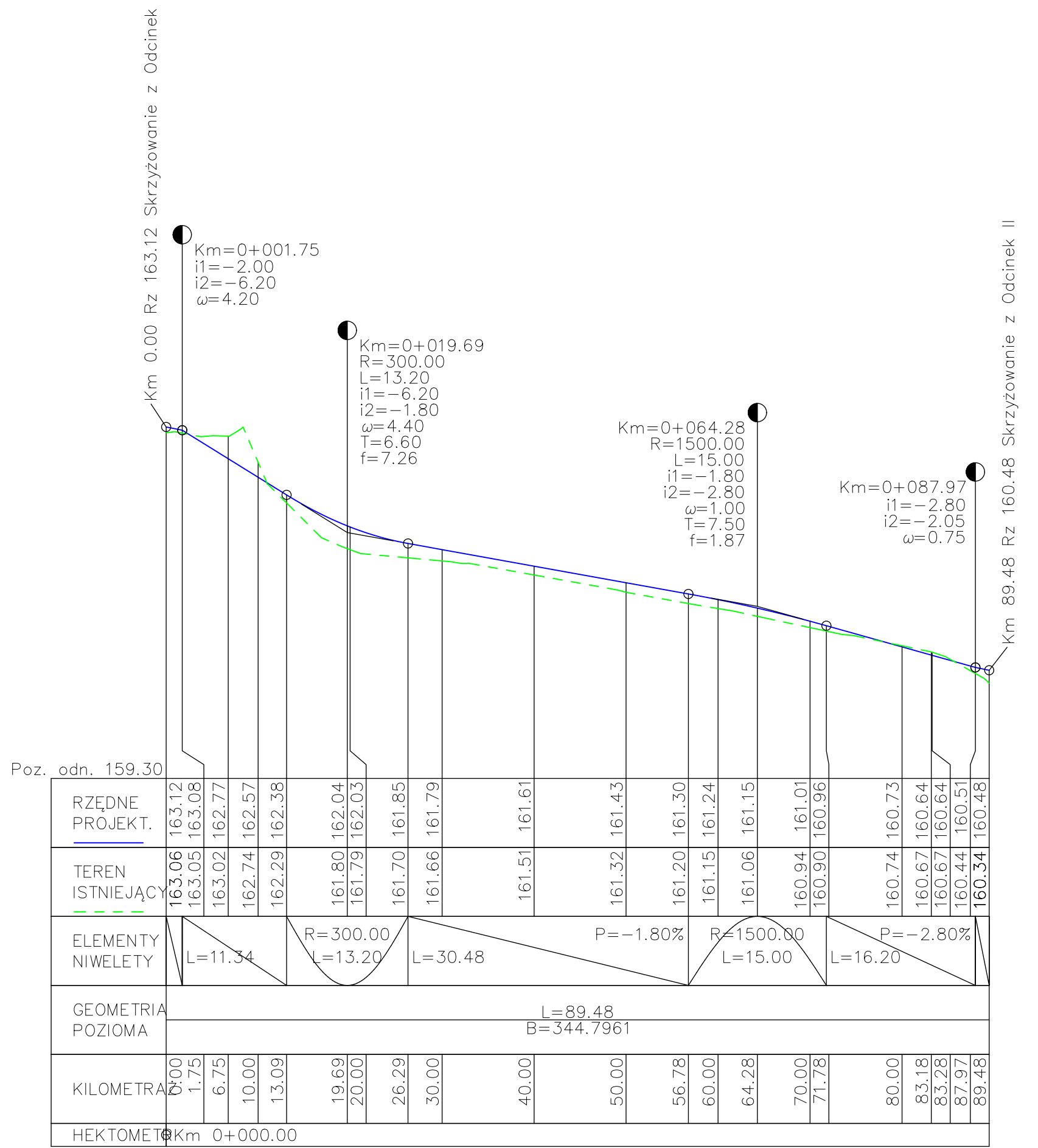


PROFIL PODŁUŻNY  
Odcinek I Km 0.000 to Km 98.360  
Skala: POZIOMA 1:500 PIONOWA 1:50  
Odcinek I

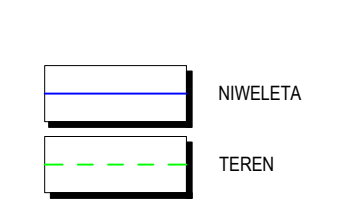


PROFIL PODŁUŻNY  
Odcinek II Km 0.000 to Km 157.844  
Skala: POZIOMA 1:500 PIONOWA 1:50  
Odcinek II



PROFIL PODŁUŻNY  
Odcinek III Km 0.000 to Km 89.475  
Skala: POZIOMA 1:500 PIONOWA 1:50  
Odcinek III

LEGENDA:



		DS-INFRA Marcin Potrzebowski ul. Joachima Pastoriusza 12/14 80-707 Gdańsk email: biuro.dsinfra@gmail.com tel: 662 175 470		
		<b>Przebudowa drogi osiedlowej w miejscowości Kamiennik Wielki</b>		
Zadanie/Objekt				
Adres	Woj.: warmińsko-mazurskie	Powiat: elbląski	Gmina: Milejewo	Miejscowość: Kamiennik Wielki
Inwestor	Gmina Milejewo, ul. Elbląska 47, 82-316 Milejewo			Stadium projektu
Nazwa Temu	Projekt Architektoniczno-Budowlany			PB
Nazwa Teczki/opracowania	Układ Drogowy			Branża
Tytuł rysunku	PROFIL PODŁUŻNY			Drogowa
Zespół projektowy	imię i nazwisko	nr uprawnień	podpis	Data opracowania
Projektował	mgr inż. Łukasz Kotulski	POM/0331/PWBD/15		09/2022
Sprawił	mgr inż. Maciej Potrzebowski	POM/0332/PWBD/15		Rys nr: <b>3</b>
				Skala: <b>1:500/50</b>